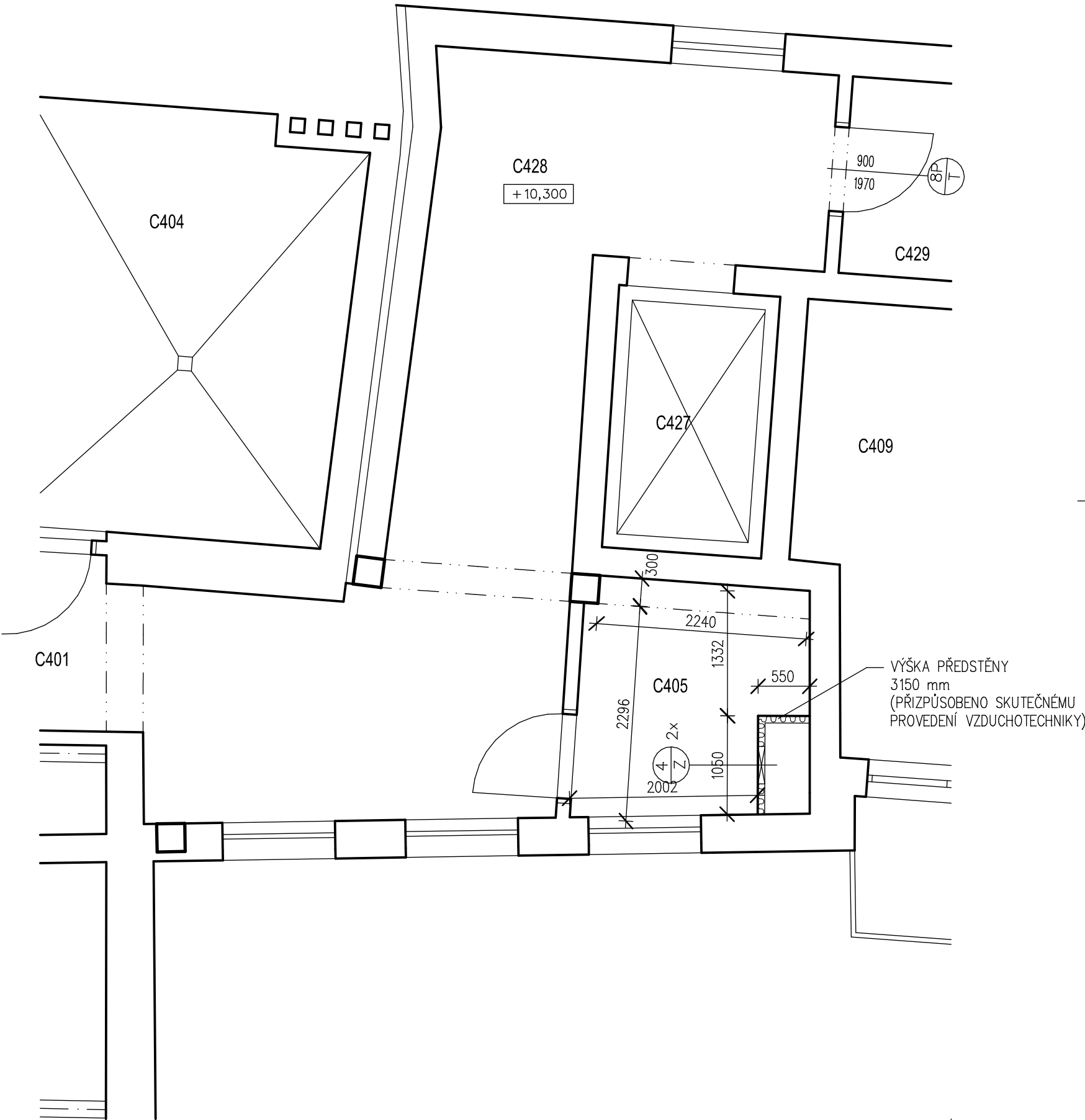


Budova C - Půdorys 4. NP - nový stav - M 1:50

BUDOVA C - Č. P. 160



LEGENDA MÍSTNOSTÍ

č.m.	účel místnosti	m <sup>2</sup>	podlaha	spec. úprava stěn	spec. úprava stropů
C401	chodba	20,70	keramická dlažba	omítka keramický sokl	SDK podhled
C404	kotelna	16,8	keramická dlažba	omítka keramický sokl	SDK podhled
C405	strojovna VZT UPS	6,10	PVC	omítka PVC lišta	SDK podhled
C409	pokoj	17,46	PVC	omítka PVC lišta	omítka
C427	výtah	5,63	cementový potěr	omítka	omítka
C428	chodba	15,40	keramická dlažba	omítka keramický sokl	SDK podhled
C429	chodba	53,59	keramická dlažba	omítka keramický sokl	SDK podhled

LEGENDA MATERIÁLŮ:

	Stávající zděné konstrukce
	Nová lehká předstěna ze sádkkartonu s požární odolností oboustranně EI 45 DP1 (např. RIGIPS 3.80.51a – OK12), výška předstěny 2,8 m

POZNÁMKA:

– Stávající SDK předstěna v místnosti 405 bude před úpravou VZT odstraněna

ZODP. PROJEKTANT	VYPRACOVAL	KATASTR	 projekty • konzultace • inženýring Tovačovského 2784/24, 767 01 Kroměříž projekce@bury.cz   www.bury.cz	
ING. JAKUB BURÝ	ING. JAKUB BURÝ	KROMĚŘÍŽ		
		P. Č. ST. 149, ST. 150, ST. 152, ST. 153		
INVESTOR: MĚSTO KROMĚŘÍŽ, VELKÉ NÁMĚSTÍ 115/1, 767 01 KROMĚŘÍŽ				
AKCE : DOMOV PRO SENIORY U KAŠNY POŽÁRNĚ-BEZPEČNOSTNÍ ÚPRAVY			DATUM	02/2025
			STUPEŇ	DPS
			ZAK. Č.	27– 22
			MĚŘÍTKO	1: 50
OBSAH : D.1.1 ARCHITEKTONICKO–STAVEBNÍ ŘEŠENÍ BUDOVA C - PŮDORYS 4. NP - NOVÝ STAV			ČÁST:	Č. VÝK.
			D.	D.1.1-114